

# りょーくんレポート

10月6日

arde!ひろばで開催された「旅弁当 駅弁大会・山陽新幹線物産展・

新大阪駅 いま むかし写真展」に行ってきました

2024年10月6日(日)にアルデ新大阪の中にある  
arde!ひろばで開催されている  
「旅弁当 駅弁大会・山陽新幹線物産展・  
新大阪駅 いま むかし写真展」に行ってきました

新大阪駅で新快速から下車し、arde!ひろばへ向かいます。



新快速



改札付近の様子

arde! ひろばに到着しました。この日は有名な人物が登場しますよ！！

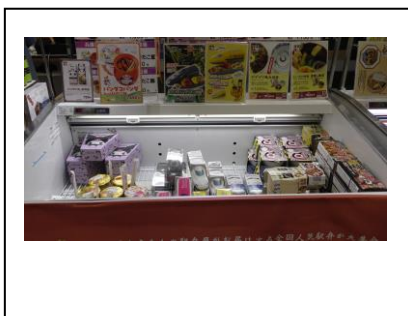


arde! ひろば



写真左下の方に、  
気になるポスターが掲げてあります

肉系に海鮮系、幕の内系・・・どれにしようかな？



お土産に JR 西日本のグッズ、さらにカレーも販売されていました。私もカレーは大好物の食べ物です。



新大阪駅 いま むかし写真展の様子です。



フォトスポット



先ほど言っていた有名な人物とは・・・

そうです！ 駅弁のあら竹代表取締役社長 新竹 浩子様です。

「ぴーちゃん」の愛称で親しまれています。

そして本日はぴーちゃんの娘で広報、デザイン担当の愛称「みーな」

(※あら竹ファンブックより引用)のみーちゃんもいらしています。

お二方ともお弁当を注文した際にはいつも良くいただき、

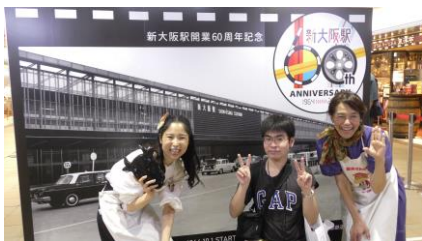
とても感謝しています。



駅弁のあら竹本店(※別日に撮影)



ぴーアンドみー



3人でのお写真



新大阪駅の外観と千成びょうたんを撮影しました。



外観



千成びょうたん

つづいて新幹線のホームに移動しました。

なんと幸せの黄色い新幹線こと 923 形ドクターイエローに出会いました。

引退が発表されているため、多くの撮影者がいらっしやいました。



ドクターイエロー  
(東京寄りの車両)



ドクターイエロー  
(博多寄りの車両)

先ほど購入した「モー太郎弁当」をいただきます。

バイヤーが選んだナンバーワン駅弁に輝きました。



10月2日(水)放送の  
MBS 毎日放送「よんちゃんTV」  
(シャンプーハットのでつじさん)



10月2日(水)放送の  
MBS 毎日放送「よんちゃんTV」  
(清水麻椰アナウンサー)(左)  
(河田直也アナウンサー)(右)



モー太郎弁当



中身

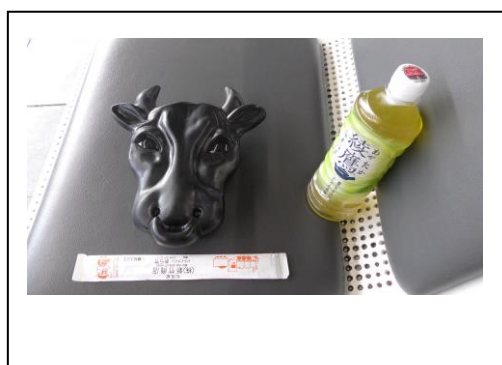
先ほどドクターイエローを見ることができたのも、  
モー太郎弁当のおかげかもしれません。ありがたき幸せ。

モー太郎弁当を開ける際にちょっとしたおもしろい仕掛けがあります。  
童謡「ふるさと」のメロディが流れます。  
なぜ「ふるさと」が採用されたかといえば、  
あら竹ファンブックには以下のような記載がされています。  
“モー太郎弁当は開けると「ふるさと」が流れます。

駅弁に郷愁を感じてほしい…

「ふるさと」は誰が聞いても優しい、あったかい心になれる…  
そんな思いでモー太郎は優しい「ふるさと」です”

(引用：あら竹ファンブック 63 頁)



『ふるさと』のメロディセンサーは、20000回の再使用可能。  
光に反応して音楽が流れます。机、冷蔵庫、クローゼットなどに  
シールでお取り付けいただけます。

#### « 五感に響く駅弁 »

「視覚」目に飛び込むのは牛の形のパッケージ。  
「聴覚」ふたを開ければ童謡『ふるさと』のメロディが流れます。  
「嗅覚」ふたを開ければメロディと共にすき焼きの香りがします。  
「味覚」食べれば必ず美味しい松阪名物のすき焼きに生姜の香りを加え、駅弁ならでは個性のある味わいに仕上げました。  
「心」駅弁の持つ郷愁と地元松阪の牛匠の真心をお感じいただければ、幸いです。

引用：駅弁のあら竹 公式ホームページ

(<https://www.ekiben-aratake.com/item/motarou/>)

しかし車内で食べる際にメロディセンサーの音が気になる…という方にお知らせです。

なんと音楽が流れないバージョンのモー太郎弁当が販売されています。価格は音ありのものと比べて100円安く設定されています。

(音あり：¥1,700 音なし：¥1,600 (2024.10 現在の価格))

「おとなしい・センサーなし・モー太郎弁当

五感に響く「モー太郎弁当」が環境保護の観点から「おとなしい・センサーなし・モー太郎弁当」として100円の割引価格で販売中！！」

[https://www.ekiben-aratake.com/images/index/news/2022/sdg\\_img-01.pdf](https://www.ekiben-aratake.com/images/index/news/2022/sdg_img-01.pdf)

1964年10月1日に開業した東海道新幹線は2024年に開業60周年を迎えました。誠におめでとうございます。



抹茶ラテ



在来線のホームにやってきました。さまざまな列車が発着しています。



321系 普通(左)  
289系 特急こうのとり(右)



683系 特急サンダーバード



221系 おおさか東線



223系 1000番台 新快速



223系 2000番台 新快速



223系 2000番台 快速



207系 0番台(左)・321系(右)



287系 パンダくろしお  
『Smile アドベンチャートレイン』



271系 関空特急はるか



281系 関空特急はるか



以上「旅弁当 駅弁大会・山陽新幹線物産展・新大阪駅 いま むかし写真展」のりょーくんレポートでした。

今後とも「りょーくん鉄道チャンネル」ならびに「りょーくんレポート」をよろしくお願ひします。